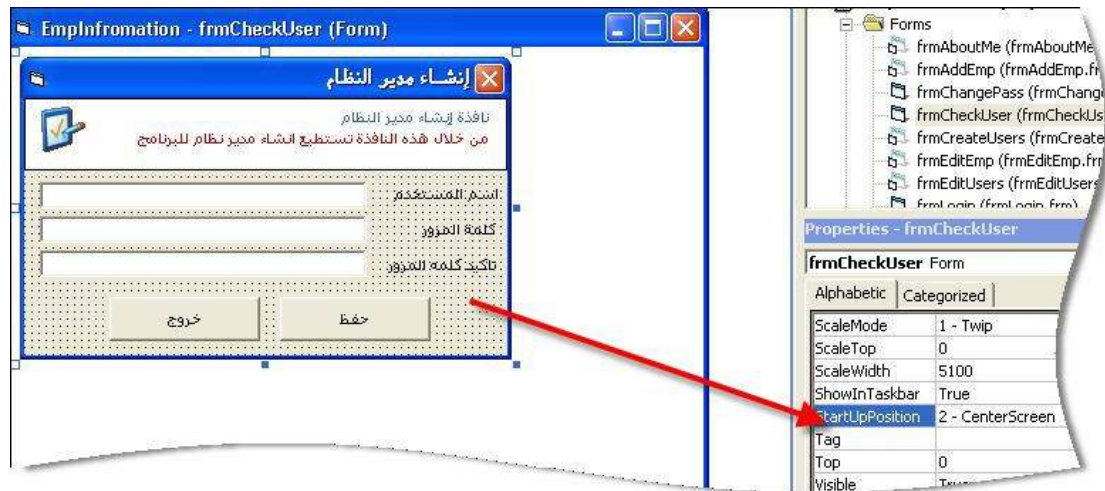


بعد الإنتهاء من حذف جميع النصوص الإفتراضية في الحقول ..
 إحتفظ المشروع من خلال زر الحفظ **Save**

قم بتحديد النموذج **frmCheckUser** " إنشاء مدير النظام "

اضبط الخاصية التالية :

StartPosition → **2-CenterScreen**



طبّق هذه العملية على كلاً من النماذج التالية :

نموذج تسجيل الدخول ← **frmLogin**

نموذج تغيير الكلمة السرية ← **frmChangePass**